

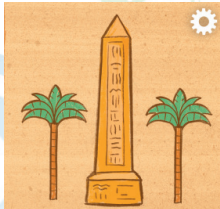
Lösungen – Das alte Ägypten

<p>1</p> <p>Der König hinter der goldenen Maske.</p>		<p>= Maske des Tutanchamun</p>	<p>10</p> <p>The Bangles.</p>		<p>= Walk Like an Egyptian (Song)</p>
<p>2</p> <p>War es wirklich ein Gallier, der ihr Riechorgan beschädigt hat?</p>		<p>= Sphinx</p>	<p>11</p> <p>Beeindruckende Bauwerke, welche als Begräbnisstätten dienen.</p>		<p>= Pyramiden</p>
<p>3</p> <p>„Die Schöne ist gekommen.“</p>		<p>= Nofretete</p>	<p>12</p> <p>Dieses Symbol eines Sinnesorgans versprach Schutz und Heilung.</p>		<p>= Horusauge</p>
<p>4</p> <p>Eine Statue des „göttlichen Herrschers“.</p>		<p>= Pharao-Statue</p>	<p>13</p> <p>Totengott mit dem Kopf eines Schakals oder Hundes.</p>		<p>= Gott Anubis</p>
<p>5</p> <p>Erzählt die biblische Geschichte von Josef in Ägypten.</p>		<p>= Joseph and the Amazing Technicolor Dreamcoat (Musical)</p>	<p>14</p> <p>Senet – Seine Regeln ähneln denen von „Mensch ärgere dich nicht“.</p>		<p>= Brettspiel Senet</p>
<p>6</p> <p>Er steht nach altägyptischem Glauben für die Seele des Menschen.</p>		<p>= Seelenvogel Ba</p>	<p>15</p> <p>Man nennt ihn auch den „Heiligen Pillendreher“.</p>		<p>= Skarabäus</p>
<p>7</p> <p>Rund 2500 Kilogramm wog ein einzelner davon.</p>		<p>= Steine für den Pyramidenbau</p>	<p>16</p> <p>Aus dieser Pflanze konnte Schreibpapier hergestellt werden.</p>		<p>= Papyrus-Pflanze</p>
<p>8</p> <p>Ein berühmter Kriminalfall von Agatha Christie spielt hier.</p>		<p>= Nil</p>	<p>17</p> <p>Heutzutage unvorstellbar: Dieses Teil diente als Kissen.</p>		<p>= Kopfstütze</p>
<p>9</p> <p>Eine unleserliche Schrift bezeichnet man umgangssprachlich manchmal so.</p>		<p>= Hieroglyphen</p>	<p>18</p> <p>Sie war die letzte Pharaonin.</p>		<p>= Kleopatra</p>

Lösungen – Das alte Ägypten

19

Dieser Pfeiler stellte die Strahlen des Sonnengottes dar.



= Obelisk

20

Sie brachten das Material für den Pyramidenbau.



= Fährschiffer

21

Altägyptisches Nationalgetränk.



= Bier

22

Diente zum Transport der wichtigsten Bestandteile einer Pyramide.



= hölzerne Schlitten

23

Altägyptisches Symbol für das Leben und Weiterleben im Jenseits.



= Anch-Kreuz

24

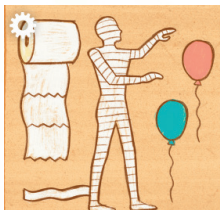
Unverzichtbare Berufsgruppe beim Bau von Pyramiden.



= Steinmetze

25

Beliebtes Kinderpartyspiel.



= Mumienspiel